

いなみちょう しょうがっこう 小学校タブレットPC利用のルール

<各ご家庭へのお願い>

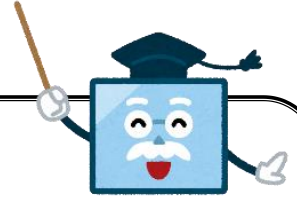
使用する時間や場所などをお子様と話し合い、下記に示しているルール以外にも、ご家庭の実態に合わせてルールを追加してください。よろしくお願いいたします。



○タブレットPCを使う目的

学校から貸し出されているタブレットPCは学習活動のために使います。

学習に関係のないことには使わないようにしましょう。



○使う場所・使い方について

・学校と自宅で使いましょう。それ以外の場所では、先生の許可なく使いません。

・画面にさわる操作をするときは、指でふれるようにします。鉛筆やペンでふれたり、落書きしたり、磁石をくっつけたりするなどしてはいけません。

・タブレットPCは、落としたり水にぬらしたりしないように十分に気をつけましょう。また、持ったまま走ったり、地面に置いたりしないようにしましょう。



○健康に気をつけるために

・タブレットPCは、9時を過ぎたら使うのをひかえましょう。

・使うときは姿勢を正し、画面に近づきすぎないように気をつけましょう。

・30分に1度は遠くを見るなど、ときどき目を休ませるようにしましょう。



◎安全に使うために



- ・タブレット PC をほかの人に貸したり、使わせたりしてはいけません。
- ・自分のアカウントやパスワードは、ほかの人に絶対に教えてはいけません。
- ・自分や他人の個人情報(名前・住所・電話番号・メールアドレスなど)は、ネット上に絶対にのせてはいけません。また、相手を傷つけたりいやな思いをさせたりすることを書きこんではいけません。
- ・写真や動画に人が写るときは、必ず許可をもらいましょう。そのとき、風景や表札など周りに写っているものにも注意しましょう。
- ・どんなサイトを見たかはすべて記録されており、制限がかけられています。もしもあやしいサイトに入ってしまったときは、すぐに退出し、先生に報告しましょう。
- ・勝手にアイコンの並び方や位置、背景の画像、色などの設定を変えてはいけません。また、タブレットに入っているもの以外のアプリを入れたり、勝手に消したりしてはいけません。



※設定を変更するなどして、タブレット PC に不具合が生じた場合、元に戻すための作業にかかる費用を家庭で負担していただくことがあります。

◎その他

- ・「使用のルール」が守れないときは、タブレット PC を使うことができなくなります。
- ・タブレット PC は学年が上がるときには持ち上がりますが、卒業するときは学校へ返します。
- ・タブレット PC 本体やネットワークに不具合が出た場合は、先生に知らせるようにしましょう。