



加古だより

加古小学校通信
令和8年4月号
No.1 (421号)

令和8年度、加古小学校出発です!

お子様の進級・ご入学、誠におめでとうございます。

校庭の桜も満開となり、新年度の始まりを祝っているかのように、希望に満ちたスタートとなりました。

このたび、4月より校長に着任いたしました瀧口泰広です。昨年度は教頭として大変お世話になりました。今年度より校長として加古小学校の教育に携わることとなり、大きな喜びとともに身の引き締まる思いであります。

前任の野邊校長が大切にされてきた「地域とともにある学校」の理念を受け継ぎ、地域に愛される学校づくりに努めてまいります。

今後ともどうぞよろしくお願いいたします。

<令和8年度の学校教育目標です!>

「自ら考え、判断し、進んで行動できる子どもの育成」

子どもたちがその場の状況に応じて、自分の行動についてよく考え、適切に判断し、責任をもって行動できる力を育てることをめざしたためこの目標を考えました。

学校生活をはじめ、日常生活でも子どもたちは、「今どうするべきか」「この行動でよいのか」といった場面に多く出会います。そのときに、周囲に言われるのを待つのではなく、自分で考えて行動できるようになることが大切です。この力は、学校生活だけでなく、将来さまざまな場面で求められる重要な力となります。

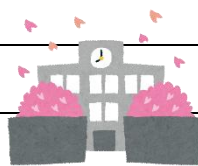
学校では、子どもたちが自分の行動を振り返ったり、「なぜその行動を選んだのか」を考えたりする機会を大切にしていこうと考えています。また、友だちとの関わりの中で、自分の行動が周囲にどのような影響を与えるのかに気づくことも重視しています。

ご家庭においても、「そのときどう考えたの?」「次はどうしたらよいと思う?」といった問いかけを通して、子ども自身が自分の行動を見つめ直す機会をつくっていただくと幸いに存じます。

学校と家庭が連携しながら、子どもたちが自分の行動に責任をもち、よりよい選択ができるよう支えていきたいと考えています。



日	曜	4月 学校行事	
7	火	1学期始業式・離着任式 2～6年 11:45	
8	水	2～6年 11:45	
9	木	入学式 2年～6年給食開始	2～6年 14:35
10	金	登校指導 1年給食開始 身体測定・視力検査 456年 諸費① 一斉下校 13:35	
13	月	身体測定・視力検査 123年 一斉下校 13:35	
14	火	聴力検査 12年 ⑤地区児童会 一斉下校 14:35 家庭ポスティング	
15	水	こども安全の日 聴力検査 3・5年 一斉下校 14:35	
16	木	個人懇談① 一斉下校 13:35	
17	金	個人懇談② 諸費② 一斉下校 13:35	
20	月	個人懇談③ 一斉下校 13:35	
21	火	交通安全教室 1・2年 14:35 3～6年 15:30 児童委員下校引率	
22	水	1年生を迎える会 一斉下校 14:35	
23	木	6年全国学力学習状況調査 第1回委員会 1～4年 14:35 5・6年 15:30	
24	金	スプーンおばさん 246年 6年児童質問紙調査 1・2年 14:35 3～6年 15:30	
25	土	授業参観・引き渡し訓練 PTA説明会 引き渡し 11:45～	
27	(月)	4/25の代休	
28	火	1・2年 14:35 3～6年 15:30	
29	(水)	昭和の日	
30	木	持ち物の日 芸術鑑賞会 1・2年 14:35 3～6年 15:30	
5月3日(日)憲法記念日,4日(月)みどりの日,5日(火)こどもの日, 6日(水)振替休日			



※児童が登下校する時刻に合わせて、散歩や見回り等、地域で子ども達の安全を見守っていただければありがたいです。